

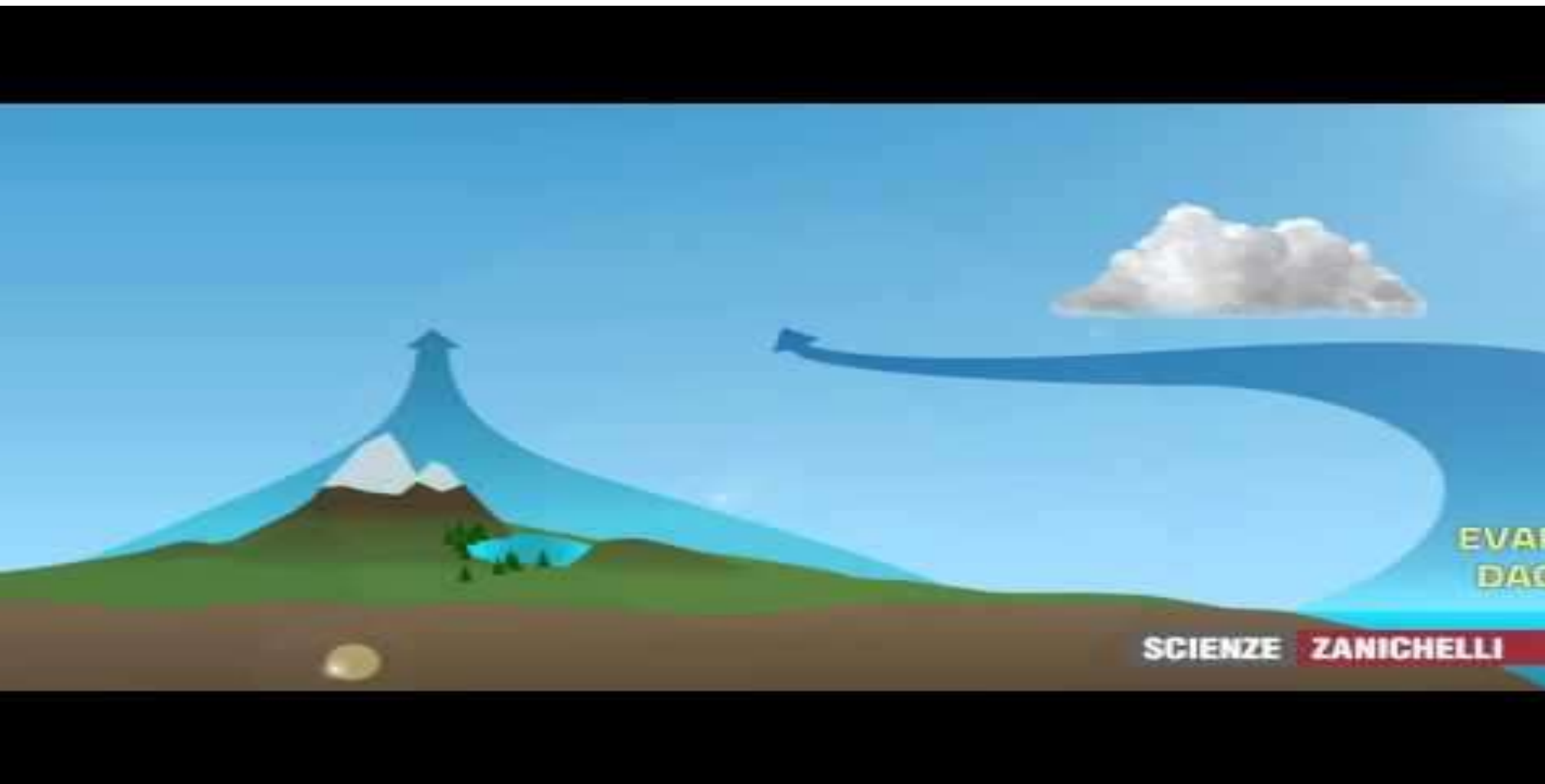
ACQUA BENE COMUNE



GMA Napoli OdV



IL CICLO DELL'ACQUA



**Da dove
viene
l'acqua
che
beviamo?**



L'ACQUA PUÒ FINIRE...

WIRED.IT

Un terzo delle principali **falde acquifere** del pianeta si sta **svuotando** rapidamente a causa dello **sfruttamento eccessivo**, e attualmente è impossibile calcolare con esattezza quanta **acqua rimanga** sulla Terra.

Sfruttamento eccessivo, inquinamento delle falde acquifere e cambiamento climatico stanno mettendo a dura prova le riserve d'acqua dolce del nostro pianeta.

Cambiare le cose passa anche dalla nostra attenzione quotidiana.



GMA Napoli OdV



... E, NEL MONDO, 1 PERSONA SU 9 NON HA ACCESSO ALL'ACQUA



Se non facciamo qualcosa, entro il 2030, 1 persona su 4 non avrà accesso all'acqua.

L'ACCESSO ALL'ACQUA IN ETIOPIA

Secondo uno studio dell'organizzazione Water.org in Etiopia circa 62 milioni di persone (più della metà della popolazione totale) non hanno accesso ad acqua potabile. Negli ultimi anni la carenza delle piogge e l'aumento dei consumi d'acqua nei centri urbani e nelle aree industriali hanno reso ancora più evidente il problema, soprattutto nei piccoli centri abitati e nelle aree rurali.

Si calcola che in alcune zone donne e bambini (gli uomini non si occupano quasi mai di queste mansioni) camminano fino a tre ore al giorno per procurarsi acqua potabile.

Molte fonti d'acqua inoltre vengono contaminate da batteri mettendo in grave pericolo intere comunità.

In media un etiope consuma 20 litri d'acqua al giorno: una quantità irrisoria se rapportata ai nostri consumi.



L'ESPERIENZA DEI NOSTRI VOLONTARI IN SERVIZIO CIVILE A SHASHAMANE



GMA Napoli OdV



QUANTA ACQUA CONSUMIAMO IN ITALIA?

Consumiamo 214 litri di acqua al giorno, ma più della metà si perde nelle rete distributiva



GMA Napoli OdV

LE STATISTICHE DELL'ISTAT SULL'ACQUA | ANNI 2015-2018

Italia al primo posto nell'Ue per i prelievi di acqua a uso potabile: 428 litri per abitante al giorno

Poco meno della metà del volume di acqua prelevata alla fonte (47,9%) non raggiunge gli utenti finali a causa delle **dispersioni idriche** dalle reti di adduzione e distribuzione.

la Repubblica

Archivio

Home

Pubblico

Economia&Finanza

Sport

Spettacoli

Cultura

Motori

Sei in: Archivio > la Repubblica.it > 2018 > 03 > 22 > Italia al primo posto in ...

Italia al primo posto in Europa per consumo idrico pro-capite



E TU, QUANTA ACQUA CONSUMI OGNI GIORNO?

Ogni giorno consumiamo molta più acqua di quanta davvero ce ne serva.

Per esempio, alcune attività quotidiane comportano un consumo d'acqua elevato:

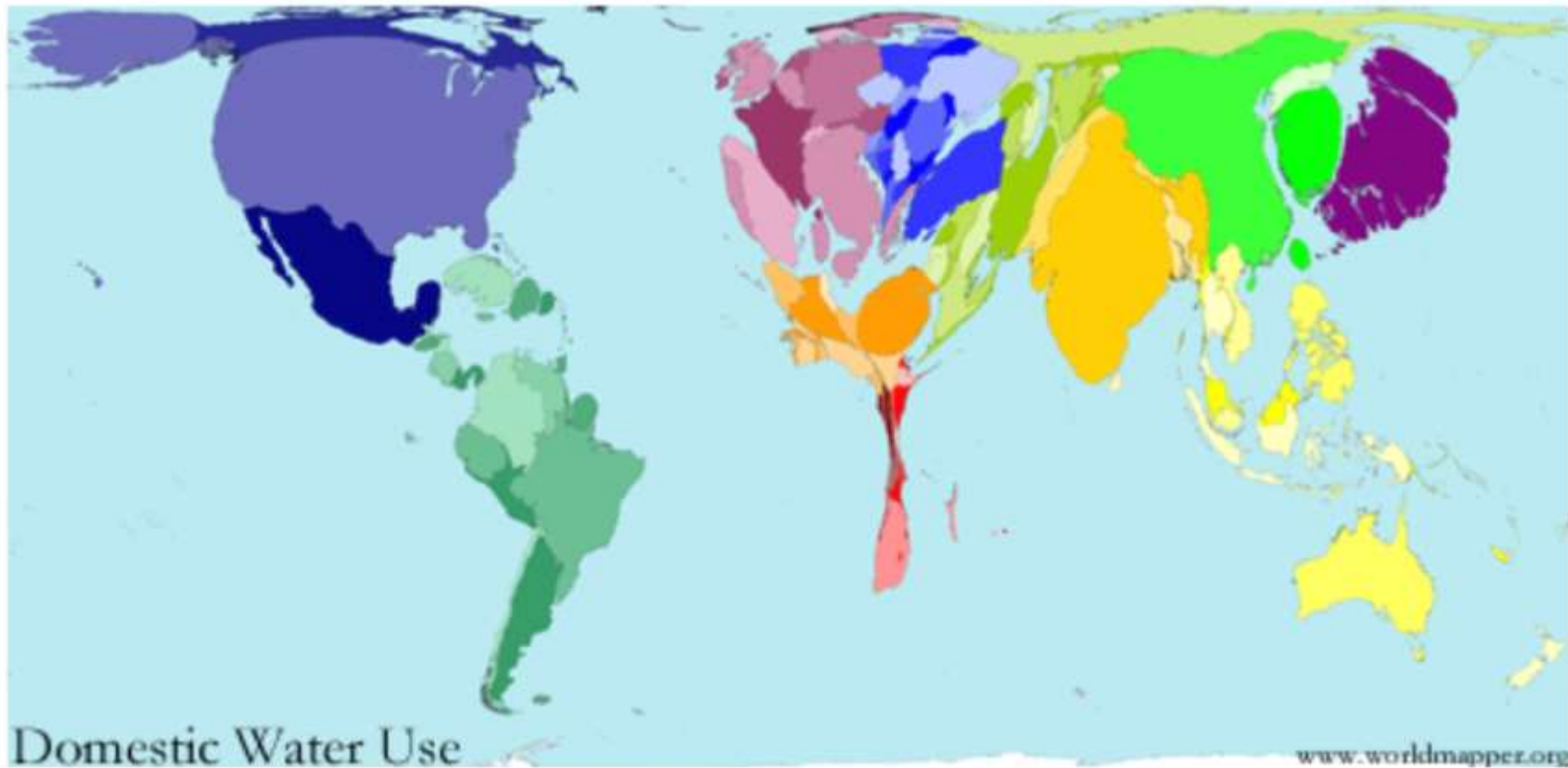
- **Lavarsi i denti (con acqua corrente): circa 15 litri**
- **Fare una doccia di 5 minuti: 75-80 litri**
- **Tirare lo sciacquone: 6-8 litri**
- **Lavarsi le mani: 5 litri**

Tutto questo senza considerare l'acqua per bere, cucinare, lavare i piatti o fare una lavatrice!

Prova a calcolare il tuo consumo d'acqua giornaliero usando i dati sopra.



L'ACQUA È UNA RISORSA NON EQUAMENTE DISTRIBUITA...



Nella mappa i Paesi sono proporzionati al consumo d'acqua potabile pro capite: l'Africa sembra scomparire, strozzata dagli enormi consumi di Stati Uniti, Europa, India e Cina...

...EPPURE, L'ACQUA È UN DIRITTO

L'Onu ha riconosciuto l'acqua come diritto umano universale.

La responsabilità di chi ci governa è quella di garantire a tutti accesso gratuito ad acqua sicura e pulita.

La nostra responsabilità è quella di non sprecare questo bene prezioso che spesso diamo per scontato.

GMA Napoli OdV



COSA POSSO FARE NEL MIO PICCOLO PER COMBATTERE LO SPRECO D'ACQUA?

- Quando ti lavi i denti, le mani o fai la doccia non lasciare l'acqua scorrere per tutto il tempo ma tieni il rubinetto aperto solo quando ti serve effettivamente!
- Un bagno nella vasca è di certo rilassante ma facendo la doccia si consuma molta meno acqua.
- Quando lavi i piatti o i capelli non è necessario farlo con acqua corrente: se raccogli la quantità che ti serve in una bacinella eviterai lo spreco.
- Il punto di sopra vale anche per frutta e verdura: mettile a bagno in una bacinella invece di lavarle con acqua corrente.
- Quando apri il rubinetto spesso lasci scorrere l'acqua per alcuni secondi prima che diventi calda: raccogli l'acqua tiepida mentre aspetti l'arrivo di quella calda, potrai usarla per molte altre cose.

